

Муниципальное бюджетное дошкольное образовательное учреждение  
Детский сад № 37 «Семицветик»

## **ПАСПОРТ ДОСТУПНОСТИ ОБЪЕКТА СОЦИАЛЬНОЙ ИНФРАСТРУКТУРЫ**

МБДОУ Детский сад № 37 «Семицветик»,  
г. Калтан п. Малиновка, 22А

Калтанский городской округ,  
2022



УТВЕРЖДАЮ  
Заведующая МБДОУ  
Детский сад № 37 «Семицветик»  
Т.С. Бочкарева  
08 апреля 2022г.

**ПАСПОРТ ДОСТУПНОСТИ  
объекта социальной инфраструктуры (ОСИ)  
№ 104**

**1. Общие сведения об объекте**

- 1.1. Наименование объекта (вид) дошкольная образовательная организация  
1.2. Адрес объекта 652831, Кемеровская область - Кузбасс, г.Калтан, п.Малиновка, ул.60 лет Октября, 22А.  
1.3. Сведения о размещении объекта:  
- отдельно стоящее здание 2 этажа, занимаемая площадь (здания и территория) - 4420,98 кв. м.,  
- общая площадь здания – 959,2 кв.м., в том числе полезная площадь – 765 кв.м., вспомогательная – 194,2 кв.м., общая площадь первого этажа – 509,7 кв.м., второго этажа – 449,5 кв.м.  
- наличие прилегающего земельного участка (да, нет), площадь - 3461кв.м.  
1.4. Год постройки здания 1980г., последнего капитального ремонта нет  
1.5. Дата предстоящих плановых ремонтных работ: текущего 2022г.,

**Сведения об организации, расположенной на объекте:**

- 1.6. Название организации муниципальное бюджетное дошкольное образовательное учреждение Детский сад № 37 «Семицветик»  
1.7. Юридический адрес организации 652831, Кемеровская область - Кузбасс, г. Калтан, п. Малиновка, ул.60 лет Октября, 22А; 8(384-72)96-694  
1.8. Основание для пользования объектом: оперативное управление.  
1.9. Форма собственности государственная  
1.10. Территориальная принадлежность муниципальная  
1.11. Вышестоящая организация Муниципальное казённое учреждение Управление образования администрации Калтанского городского округа  
1.12 Адрес вышестоящей организации, другие координаты: город Калтан, ул. Калинина 44, 3-36-56

**2. Характеристика деятельности организации на объекте (по обслуживанию населения)**

- 2.1. Сфера деятельности образование  
2.2. Виды оказываемых услуг образовательные услуги  
2.3. Форма оказания услуг: на объекте  
2.4. Категории обслуживаемого населения по возрасту: дети  
2.5. Категории обслуживаемых инвалидов: дети-инвалиды с нарушениями опорно-двигательного аппарата; нарушениями зрения, нарушениями слуха, нарушениями умственного развития.  
2.6. Плановая мощность: посещаемость (количество обслуживаемых в день), вместимость, пропускная способность 110 воспитанников  
2.7. Участие в исполнении ИПР инвалида, ребенка-инвалида да

**3. Состояние доступности объекта**

**3.1. Путь следования к объекту пассажирским транспортом**

(описать маршрут движения с использованием пассажирского транспорта) Остановка «15 квартал» № 105, № 109, № 122, № 7

наличие адаптированного пассажирского транспорта к объекту нет.

**3.2. Путь к объекту от ближайшей остановки пассажирского транспорта:**

3.2.1. расстояние до объекта от остановки транспорта 200 - 300 м

3.2.2. время движения (пешком) 5-7 мин

3.2.3. наличие выделенного от проезжей части пешеходного пути: да

3.2.4. Перекрестки: нерегулируемые; регулируемые, со звуковой сигнализацией, таймером; нет

3.2.5 Информация на пути следования к объекту: акустическая, тактильная, визуальная; нет

3.2.6. Перепады высоты на пути: есть, нет

Их обустройство для инвалидов на коляске: да, нет

### 3.3 Организация доступности объекта для инвалидов – форма обслуживания\*

№№ п/п	Категория инвалидов (вид нарушения)	Вариант организации доступности объекта (формы обслуживания)*
1.	<b>Все категории инвалидов и МГН</b>	-
	<i>в том числе инвалиды:</i>	
2.	передвигающиеся на креслах-колясках	<b>ВНД</b>
3.	с нарушениями опорно-двигательного аппарата	<b>ДУ</b>
4.	с нарушениями зрения	<b>ДУ</b>
5.	с нарушениями слуха	<b>ДУ</b>
6.	с нарушениями умственного развития	<b>ДУ</b>

### 3.4. Состояние доступности основных структурно-функциональных зон

№ № п \п	Основные структурно-функциональные зоны	Состояние доступности, в том числе для основных категорий инвалидов**
1.	Территория, прилегающая к зданию (участок)	<b>ДП-В</b>
2.	Вход (входы) в здание	<b>ДЧ-И(ОСГУ)</b>
3.	Путь (пути) движения внутри здания (в т.ч. пути эвакуации)	<b>ДЧ-И(ОСГУ)</b>
4.	Зона целевого назначения здания (целевого посещения объекта)	<b>ДЧ-И(ОСГУ)</b>
5.	Санитарно-гигиенические помещения	<b>ДЧ-И(ОСГУ)</b>
6.	Система информации и связи (на всех зонах)	<b>ДУ</b>
7.	Пути движения к объекту (от остановки транспорта)	<b>ДЧ-И(ОСГУ)</b>

**3.5. ИТОГОВОЕ ЗАКЛЮЧЕНИЕ о состоянии доступности ОСИ:** доступно частично для детей с нарушением опорно-двигательного аппарата, зрения, слуха, умственного развития.

## 4. Управленческое решение

### 4.1. Рекомендации по адаптации основных структурных элементов объекта

№ № п \п	Основные структурно-функциональные зоны объекта	Рекомендации по адаптации объекта (вид работы)*
1.	Территория, прилегающая к зданию (участок)	технические решения не возможны
2.	Вход (входы) в здание	индивидуальное решение с ТСП
3.	Путь (пути) движения внутри здания (в т.ч. пути эвакуации)	индивидуальное решение с ТСП
4.	Зона целевого назначения здания (целевого посещения объекта)	индивидуальное решение с ТСП
5.	Санитарно-гигиенические помещения	индивидуальное решение с ТСП
6.	Система информации на объекте (на всех зонах)	индивидуальное решение с ТСП
7.	Пути движения к объекту (от остановки транспорта)	не нуждается
8.	<b>Все зоны и участки</b>	индивидуальное решение с ТСП

4.2. Период проведения работ 2022-2023 гг

в рамках исполнения и в пределах финансирования в рамках исполнения плана реализации ФЗ от 01.12.2014 № 419 – ФЗ «По обеспечению условий доступности для инвалидов объектов и предоставляемых услуг в сфере образования, а также оказания им при этом необходимой помощи; перечень мероприятий по повышению значений показателей доступности для инвалидов объектов и услуг («дорожная карта») Калганского городского округа, реализуемых для достижения запланированных значений показателей доступности

(указывается наименование документа: программы, плана)

4.3. Ожидаемый результат (по состоянию доступности) после выполнения работ по адаптации доступно частично-избирательно (ОСГУ).

Оценка результата исполнения программы, плана (по состоянию доступности) \_\_\_\_\_

4.4. Для принятия решения требуется, не требуется согласование

4.5. Информация размещена (обновлена) на Карте доступности субъекта РФ **Доступная среда**  
[http://zhit-vmeste.ru/map/?vid=2&sub=375&type=612&name=7&check\\_1=&check\\_2=&check\\_3=&ELEMENT\\_ID=99013](http://zhit-vmeste.ru/map/?vid=2&sub=375&type=612&name=7&check_1=&check_2=&check_3=&ELEMENT_ID=99013)

(наименование сайта, портала)

## 5. Особые отметки

Паспорт сформирован на основании:

1. Анкеты (информации об объекте) от «01» апреля 2022г.
2. Акта обследования объекта от «01» апреля 2022г.



УТВЕРЖДАЮ  
Заведующая МБДОУ  
Детский сад № 37 «Семицветик»  
Т.С.Бочкарева  
«01» апреля 2022г.

**АНКЕТА**  
**(информация об объекте социальной инфраструктуры)**  
**К ПАСПОРТУ ДОСТУПНОСТИ ОСИ № 104**

**1. Общие сведения об объекте**

- 1.1. Наименование объекта (вид) дошкольная образовательная организация  
1.2. Адрес объекта Кемеровская область - Кузбасс, г.Калтан, п.Малиновка, ул.60 лет Октября, 22А.  
1.3. Сведения о размещении объекта:  
- отдельно стоящее здание 2 этажа, занимаемая площадь (здания и территория) - 4420,98 кв. м.,  
- общая площадь здания – 959,2 кв.м., в том числе полезная площадь – 765 кв.м., вспомогательная – 194,2 кв.м., общая площадь первого этажа – 509,7 кв.м., второго этажа – 449,5 кв.м.  
- наличие прилегающего земельного участка (да, нет), площадь - 3461 кв.м.  
1.4. Год постройки здания 1980г., последнего капитального ремонта нет  
1.5. Дата предстоящих плановых ремонтных работ: текущего 2022г.

**Сведения об организации, расположенной на объекте:**

- 1.6. Название организации муниципальное бюджетное дошкольное образовательное учреждение Детский сад № 37 «Семицветик», МБДОУ Детский сад №37 «Семицветик»  
1.7. Юридический адрес организации 652831, Кемеровская область - Кузбасс, г. Калтан, п. Малиновка, ул.60 лет Октября, 22А.  
1.8. Основание для пользования объектом оперативное управление  
1.9. Форма собственности государственная  
1.10. Территориальная принадлежность муниципальная  
1.11. Вышестоящая организация Муниципальное казённое учреждение Управление образования администрации Калтанского городского округа  
1.12. Адрес вышестоящей организации, другие координаты город Калтан, ул. Калинина 44, 3-36-56

**2. Характеристика деятельности организации на объекте (по обслуживанию населения)**

- 2.1. Сфера деятельности образование  
2.2. Виды оказываемых услуг образовательные услуги  
2.3. Форма оказания услуг: на объекте  
2.4. Категории обслуживаемого населения по возрасту: дети  
2.5. Категории обслуживаемых инвалидов: дети-инвалиды с нарушениями опорно-двигательного аппарата; нарушениями зрения, нарушениями слуха, нарушениями умственного развития.  
2.6. Плановая мощность: посещаемость (количество обслуживаемых в день), вместимость, пропускная способность 110 воспитанников  
2.7. Участие в исполнении ИПР инвалида, ребенка-инвалида да

**3. Состояние доступности объекта**

**3.1. Путь следования к объекту пассажирским транспортом**

(описать маршрут движения с использованием пассажирского транспорта)

Остановка «15 квартал» № 105, № 109, № 122, № 7.

наличие адаптированного пассажирского транспорта к объекту- нет

**3.2. Путь к объекту от ближайшей остановки пассажирского транспорта:**

3.2.1. расстояние до объекта от остановки транспорта 200 м – 300м

3.2.2. время движения (пешком) 5 - 7 мин

3.2.3. наличие выделенного от проезжей части пешеходного пути да

3.2.4. Перекрестки: нет

3.2.5. Информация на пути следования к объекту: нет

3.2.6. Перепады высоты на пути: нет

Их обустройство для инвалидов на коляске: нет

### 3.3. Вариант организации доступности ОСИ (формы обслуживания)\* с учетом СП 35-101-2001

№№ п/п	Категория инвалидов (вид нарушения)	Вариант организации доступности объекта
1.	<b>Все категории инвалидов и МГН</b> <i>в том числе инвалиды:</i>	-
2	передвигающиеся на креслах-колясках	<b>ВНД</b>
3	с нарушениями опорно-двигательного аппарата	<b>ДУ</b>
4	с нарушениями зрения	<b>ДУ</b>
5	с нарушениями слуха	<b>ДУ</b>
6	с нарушениями умственного развития	<b>ДУ</b>

\* - указывается один из вариантов: «А», «Б», «ДУ», «ВНД» («А» - доступность всех зон и помещений, «Б» - участки для обслуживания инвалидов, «ДУ» - условно доступно, «ВНД» - временно недоступно)

### 4. Управленческое решение

(предложения по адаптации основных структурных элементов объекта)

№ № п \п	Основные структурно-функциональные зоны объекта	Рекомендации по адаптации объекта (вид работы)*
1.	Территория, прилегающая к зданию (участок)	технические решения не возможны
2.	Вход (входы) в здание	индивидуальное решение с ТСР
3.	Путь (пути) движения внутри здания (в т.ч. пути эвакуации)	индивидуальное решение с ТСР
4.	Зона целевого назначения здания (целевого посещения объекта)	индивидуальное решение с ТСР
5.	Санитарно-гигиенические помещения	индивидуальное решение с ТСР
6.	Система информации на объекте (на всех зонах)	индивидуальное решение с ТСР
7.	Пути движения к объекту (от остановки транспорта)	не нуждается
8.	<b>Все зоны и участки</b>	индивидуальное решение с ТСР

### Размещение информации на Карте доступности субъекта РФ

Доступная среда [http://zhit-vmeste.ru/map/?vid=2&sub=375&type=612&name=7&check\\_1=&check\\_2=&check\\_3=&ELEMENT\\_ID=99013](http://zhit-vmeste.ru/map/?vid=2&sub=375&type=612&name=7&check_1=&check_2=&check_3=&ELEMENT_ID=99013)

Заведующая МБДОУ  
Детский сад № 37 «Семицветик»  
Бочкарева Т.С. \_\_\_\_\_  
8 (384) 72 – 96-6-94





УТВЕРЖДАЮ  
Заведующий МБДОУ  
Детский сад № 37 «Семицветик»  
Т.С.Бочкарева  
«01» апреля 2022г.

## АКТ ОБСЛЕДОВАНИЯ объекта социальной инфраструктуры К ПАСПОРТУ ДОСТУПНОСТИ ОСИ № 104

### Калганский городской округ

Наименование территориального  
образования субъекта РФ

«01» апреля 2022г.

### 1. Общие сведения об объекте

- 1.1. Наименование объекта (вид) дошкольная образовательная организация  
1.2. Адрес объекта Кемеровская область - Кузбасс, г. Калган, п. Малиновка, ул.60 лет Октября, 22А.  
1.3. Сведения о размещении объекта:  
- отдельно стоящее здание 2 этажа, занимаемая площадь (здания и территория) - 4420,98 кв. м.,  
- общая площадь здания – 959,2 кв.м., в том числе полезная площадь – 765 кв.м., вспомогательная – 194,2 кв.м., общая площадь первого этажа – 509,7 кв.м., второго этажа – 449,5 кв.м.  
- наличие прилегающего земельного участка (да, нет), площадь - 3461 кв.м.  
1.4. Год постройки здания 1980г., последнего капитального ремонта \_\_\_\_\_  
1.5. Дата предстоящих плановых ремонтных работ: текущего 2022г., капитального \_\_\_\_\_  
1.6. Название организации муниципальное бюджетное дошкольное образовательное учреждение Детский сад № 37 «Семицветик»  
1.7. Юридический адрес организации 652831, Кемеровская область - Кузбасс, г. Калган, п. Малиновка, ул.60 лет Октября, 22А.

### 2. Характеристика деятельности организации на объекте

Дополнительная информация обучение по программам дошкольного образования, в том числе по адаптированным образовательным программам.

### 3. Состояние доступности объекта

#### 3.1. Путь следования к объекту пассажирским транспортом

(описать маршрут движения с использованием пассажирского транспорта)

Остановка «15 квартал» № 105, № 109, № 122, № 7.

наличие адаптированного пассажирского транспорта к объекту нет

#### 3.2. Путь к объекту от ближайшей остановки пассажирского транспорта:

3.2.1 расстояние до объекта от остановки транспорта 200 м – 300м

3.2.2 время движения (пешком) 5 - 7 мин

3.2.3 наличие выделенного от проезжей части пешеходного пути да,

3.2.4. Перекрестки: нет

3.2.5. Информация на пути следования к объекту: нет

3.2.6. Перепады высоты на пути: нет

Их обустройство для инвалидов на коляске: нет

### 3.3 Организация доступности объекта для инвалидов – форма обслуживания

№№ п/п	Категория инвалидов (вид нарушения)	Вариант организации доступности объекта (формы обслуживания)*
1.	<b>Все категории инвалидов и МГН</b>	-
	в том числе инвалиды:	
2.	передвигающиеся на креслах-колясках	<b>ВНД</b>
3.	с нарушениями опорно-двигательного аппарата	<b>ДУ</b>
4.	с нарушениями зрения	<b>ДУ</b>
5.	с нарушениями слуха	<b>ДУ</b>
6.	с нарушениями умственного развития	<b>ДУ</b>

### 3.4. Состояние доступности основных структурно-функциональных зон

№№ п/п	Основные структурно-функциональные зоны	Состояние доступности, в том числе для основных категорий инвалидов**	Приложение	
			№ на плане	№ фото
1.	Территория, прилегающая к зданию (участок)	<b>ДП-В</b>	-	1, 2
2.	Вход (входы) в здание	<b>ДЧ-И (ОСГУ)</b>	1	2,3
3.	Путь (пути) движения внутри здания (в т.ч. пути эвакуации)	<b>ДЧ-И (ОСГУ)</b>	1эт. 2,37 лестнич ная клетка 2эт. 1,21 лестнич ная клетка	5,6
4.	Зона целевого назначения здания (целевого посещения объекта)	<b>ДЧ-И (ОСГУ)</b>	48,11	9,10
5.	Санитарно-гигиенические помещения	<b>ДЧ-И (ОСГУ)</b>	1эт 5,36,39 2эт. 2,19,23	11,12
6.	Система информации и связи (на всех зонах)	<b>ДУ</b>	-	-
7.	Пути движения к объекту (от остановки транспорта)	<b>ДЧ-И (ОСГУ)</b>	-	-

**3.5. ИТОГОВОЕ ЗАКЛЮЧЕНИЕ о состоянии доступности ОСИ:** МБДОУ Детский сад № 37 «Семицветик» доступно частично для детей с нарушением опорно-двигательного аппарата, зрения, слуха, умственного развития.



#### 4. Управленческое решение (проект)

##### 4.1. Рекомендации по адаптации основных структурных элементов объекта:

№ № п \ п	Основные структурно-функциональные зоны объекта	Рекомендации по адаптации объекта(вид работы)*
1.	Территория, прилегающая к зданию (участок)	
2.	Вход (входы) в здание	индивидуальное решение с ТСР
3.	Путь (пути) движения внутри здания (в т.ч. пути эвакуации)	индивидуальное решение с ТСР
4.	Зона целевого назначения здания (целевого посещения объекта)	индивидуальное решение с ТСР
5.	Санитарно-гигиенические помещения	индивидуальное решение с ТСР
6.	Система информации на объекте (на всех зонах)	индивидуальное решение с ТСР
7.	Пути движения к объекту (от остановки транспорта)	не нуждается
8.	<b>Все зоны и участки</b>	индивидуальное решение с ТСР

##### 4.2. Период проведения работ 2022-2023 г.г.

в рамках исполнения и в пределах финансирования в рамках исполнения плана реализации ФЗ от 01.12.2014 № 419 – ФЗ «По обеспечению условий доступности для инвалидов объектов и предоставляемых услуг в сфере образования, а также оказания им при этом необходимой помощи; перечень мероприятий по повышению значений показателей доступности для инвалидов объектов и услуг («дорожная карта») Калтанского городского округа, реализуемых для достижения запланированных значений показателей доступности

(указывается наименование документа: программы, плана)

4.3. Ожидаемый результат (по состоянию доступности) после выполнения работ по адаптации доступно частично-избирательно (ОСГУ).

4.4. Для принятия решения требуется, не требуется согласование

4.5. Информация размещена (обновлена) на Карте доступности субъекта РФ Доступная среда [http://zhit-vmeste.ru/map/?vid=2&sub=375&type=612&name=7&check\\_1=&check\\_2=&check\\_3=&ELEMENT\\_ID=99013](http://zhit-vmeste.ru/map/?vid=2&sub=375&type=612&name=7&check_1=&check_2=&check_3=&ELEMENT_ID=99013)

(наименование сайта, портала)

ПРИЛОЖЕНИЯ:

Результаты обследования:

- 1. Территории, прилегающей к объекту на 1 л.
- 2. Входа (входов) в здание на 1 л.
- 3. Путей движения в здании на 1 л.
- 4. Зоны целевого назначения объекта на 1 л.
- 5. Санитарно-гигиенических помещений на 1 л.
- 6. Системы информации (и связи) на объекте на 1 л.

Результаты фотофиксации на объекте - 5 л.

Поэтажные планы, паспорт БТИ - 2 л.

Руководитель рабочей группы:

И.о. зам. главы АКГО по социальным вопросам Т.А. Карабейникова  
(Должность, Ф.И.О.)

*Т.А. Карабейникова*  
(Подпись)

Члены рабочей группы:

Начальник УСЗН АКГО О.В. Грудьева  
(Должность, Ф.И.О.)

*Грудьева*  
(Подпись)

Зав.сектором УСЗН АКГО Т.П. Кузеева  
(Должность, Ф.И.О.)

*Кузеева*  
(Подпись)

представители организации,  
расположенной на объекте

Заведующая МБДОУ Детский сад №37 «Семцветик»  
(Должность, Ф.И.О.)



*Бочкарева*  
(Подпись)

Т.С. Бочкарева

Заместитель заведующей  
(Должность, Ф.И.О.)

*Коровина*  
(Подпись)

И.П. Коровина

**I. Результаты обследования:**  
**1. Территории, прилегающей к зданию (участка)**

МБДОУ Детский сад № 37 «Семицветик», г.Калтан, п.Малиновка, ул.60 лет Октября, 22А

№ п/п	Наименование функционально-планировочного элемента	Наличие элемента			Выявленные нарушения и замечания		Работы по адаптации объектов	
		есть/нет	№ на плане	№ фото	Содержание	Значимо для инвалида (категория)	Содержание	Виды работ
1.1	Вход (входы) на территорию	нет	-	-	нарушений нет	-	-	-
1.2	Путь (пути) движения на территории	нет	-	1	нарушений нет	КОСГ	не нуждается доступ обеспечен	-
1.3	Лестница (наружная)	нет	-	-	-	-	-	-
1.4	Пандус (наружный)	нет	-	-	-	-	-	-
1.5	Автостоянка и парковка	нет	-	-	-	-	-	-
	ОБЩИЕ требования к зоне	нет	-	-	-	-	-	-

**II. Заключение по зоне:**

Наименование структурно-функциональной зоны	Состояние доступности* (к пункту 3.4 Акта обследования ОСИ)	Приложение		Рекомендации по адаптации (вид работы)** к пункту 4.1 Акта обследования ОСИ
		№ на плане	№ фото	
Территория прилегающая к зданию	ДП-В	-	1	доступ обеспечен

Комментарий к заключению территория прилегающая к зданию доступна полностью всем

**I. Результаты обследования:  
2. Входа (входов) в здание**

МБДОУ Детский сад № 37 «Семицветик», г.Калтан, п.Малиновка, ул.60 лет Октября, 22А

№ п/п	Наименование функционально-планировочного элемента	Наличие элемента		Выявленные нарушения и замечания		Работы по адаптации объектов		
		есть/нет	№ на плане	№ фото	Содержание	Значимо для инвалида (категория)	Содержание	Виды работ
2.1	Лестница (наружная)	нет	-	-	-	-	-	-
2.2	Пандус (наружный)	нет	-	-	-	К	установка пандуса	индивидуальное решение с ТСП
2.3	Входная площадка (перед дверью)	есть	-	2	нет противоскользящего покрытия	КОСГ	установка противоскользящего покрытия	индивидуальное решение с ТСП
2.4	Дверь (входная)	есть	1	2,3	дверная ручка не выделена ярким цветом	С	выделить ручку контрастным цветом	индивидуальное решение с ТСП
2.5	Тамбур	есть	1	3	нарушений нет	ОКС	Доступ обеспечен	индивидуальное решение с ТСП -
	ОБЩИЕ требования к зоне	нет	-	-	-		-	-

**II. Заключение по зоне:**

Наименование структурно-функциональной зоны	Состояние доступности* (к пункту 3.4 Акта обследования ОСИ)	Приложение		Рекомендации по адаптации (вид работы)** к пункту 4.1 Акта обследования ОСИ
		№ на плане	№ фото	
Вход (выход) в здание	<b>ДЧ-И (ОКС)</b>	-	1,2,3	Оборудовать пандус с поручнями

Комментарий к заключению входы в здание доступны частично для детей с нарушением опорно-двигательного аппарата, зрения.

**I. Результаты обследования:**

**3. Пути (путей) движения внутри здания (в т.ч. путей эвакуации)**

МБДОУ Детский сад № 37 «Семицветик», г.Калтан, п.Малиновка, ул.60 лет Октября, 22А

№ п/п	Наименование функционально-планировочного элемента	Наличие элемента			Выявленные нарушения и замечания		Работы по адаптации объектов	
		есть/нет	№ на плане	№ фото	Содержание	Значимо для инвалида (категория)	Содержание	Виды работ
3.1	Коридор (вестибюль, зона ожидания, галерея, балкон)	нет	1, 42	2	-	ОСГК	не нуждается	-
3.2	Лестница (внутри здания)	есть	1э.2, 37 2 эт. 1, 21	7,8	отсутствует поручень со стороны стены	ОС	обеспечить лестницы вторым поручнем	индивидуальное решение с ТСП
3.3	Пандус (внутри здания)	нет	-	-	-	-	-	-
3.4	Лифт пассажирский (или подъемник)	нет	-	-	-	-	-	-
3.5	Дверь	есть		3,4	замечаний нет	КОС	-	индивидуальное решение с ТСП-
3.6	Пути эвакуации (в т.ч. зоны безопасности)	есть	1, 15, 22, 38, 42,	3,4, 5,6	отсутствует пандус	СГОК	установить телескопический пандус	индивидуальное решение с ТСП
	ОБЩИЕ требования к зоне	-	-	-	-	-	-	-

**II. Заключение по зоне:**

Наименование структурно-функциональной зоны	Состояние доступности* (к пункту 3.4 Акта обследования ОСИ)	Приложение		Рекомендации по адаптации (вид работы)** к пункту 4.1 Акта обследования ОСИ
		№ на плане	№ фото	
Пути движения внутри здания	ДЧ-И (ОСГУ)	1э.2,37 2 эт. 1,21	7,8	индивидуальное решение с ТСП

Комментарий к заключению: доступно частично для детей с нарушением опорно-двигательного аппарата, зрения, слуха.

**I. Результаты обследования:**  
**4. Зоны целевого назначения здания (целевого посещения объекта)**  
**Вариант I – зона обслуживания инвалидов**

МБДОУ Детский сад № 37 «Семицветик», г. Калтан, п. Малиновка, ул.60 лет Октября, 22А

№ п/п	Наименование функционально-планировочного элемента	Наличие элемента			Выявленные нарушения и замечания		Работы по адаптации объектов	
		есть/нет	№ на плане	№ фото	Содержание	Значимо для инвалида (категория)	Содержание	Виды работ
4.1	Кабинетная форма обслуживания	есть	48	9	замечаний нет	К		-
4.2	Зальная форма обслуживания	есть	11	10	замечаний нет	КОГС	не нуждается	-
4.3	Прилавочная форма обслуживания	нет	-	-	-	-	-	-
4.4	Форма обслуживания с перемещением по маршруту	нет	-	-	-	-	-	-
4.5	Кабина индивидуального обслуживания	нет	-	-	-	-	-	-
	<b>ОБЩИЕ требования к зоне</b>	-	-	-	-	-	-	-

**II. Заключение по зоне:**

Наименование структурно-функциональной зоны	Состояние доступности* (к пункту 3.4 Акта обследования ОСИ)	Приложение		Рекомендации по адаптации (вид работы)** к пункту 4.1 Акта обследования ОСИ
		№ на плане	№ фото	
Зона обслуживания инвалидов	ДЧ-И (ОСГУ)	-	-	-

Комментарий к заключению: доступно частично избирательно.

**I. Результаты обследования:**

**5. Санитарно-гигиенических помещений**

МБДОУ Детский сад № 37 «Семицветик», г.Калтан, п.Малиновка, ул.60 лет Октября, 22А

№ п/п	Наименование функционально-планировочного элемента	Наличие элемента			Выявленные нарушения и замечания		Работы по адаптации объектов	
		есть/нет	№ на плане	№ фото	Содержание	Значимо для инвалида (категория)	Содержание	Виды работ
5.1	Туалетная комната	есть	1 эт. 5, 36, 39 2 эт. 2, 19, 23	11, 12	отсутствует держатель	КОС	установить держатель	Текущий ремонт
5.2	Душевая/ ванная комната	нет	-	-	-	-	-	-
5.3	Бытовая комната (гардеробная)	есть	27	-	замечаний нет	-	не нуждается	-
	ОБЩИЕ требования к зоне	-	-	-	-	-	-	-

**II. Заключение по зоне:**

Наименование структурно-функциональной зоны	Состояние доступности* (к пункту 3.4 Акта обследования ОСИ)	Приложение		Рекомендации по адаптации (вид работы)** к пункту 4.1 Акта обследования ОСИ
		№ на плане	№ фото	
Санитарно-гигиенические помещения	ДЧ-И (КОСГУ)	-1 эт. 5, 36, 39 2 эт. 2, 19, 23	11,12	установить поручни

Комментарий к заключению: доступно частично избирательно.

**I. Результаты обследования:  
6. Системы информации на объекте**

МБДОУ Детский сад № 37 «Семицветик», г.Калтан, п.Малиновка, ул.60 лет Октября, 22А

№ п/п	Наименование функционально-планировочного элемента	Наличие элемента			Выявленные нарушения и замечания		Работы по адаптации объектов	
		есть/нет	№ на плане	№ фото	Содержание	Значимо для инвалида (категория)	Содержание	Виды работ
6.1	Визуальные средства	есть		9, 10	нарушений нет	КОСГ	-	-
6.2	Акустические средства	нет	-	-	-	-	-	-
6.3	Тактильные средства	нет	-	-	-	КОСГ	оснастить устройством отображения информации по системе шрифта Брайля	индивидуальное решение с ТСР
	ОБЩИЕ требования к зоне	-	-	-	-	-	-	-

**II. Заключение по зоне:**

Наименование структурно-функциональной зоны	Состояние доступности* (к пункту 3.4 Акта обследования ОСИ)	Приложение		Рекомендации по адаптации (вид работы)** к пункту 4.1 Акта обследования ОСИ
		№ на плане	№ фото	
Система информации на объекте	ДУ	-	-	оснастить устройством отображения информации по системе шрифта Брайля

Комментарий к заключению: доступно условно.



Фотография 1



Фотография № 2



Фотография 3



Фотография 4



Фотография 5



Фотография 6



Фотография 7



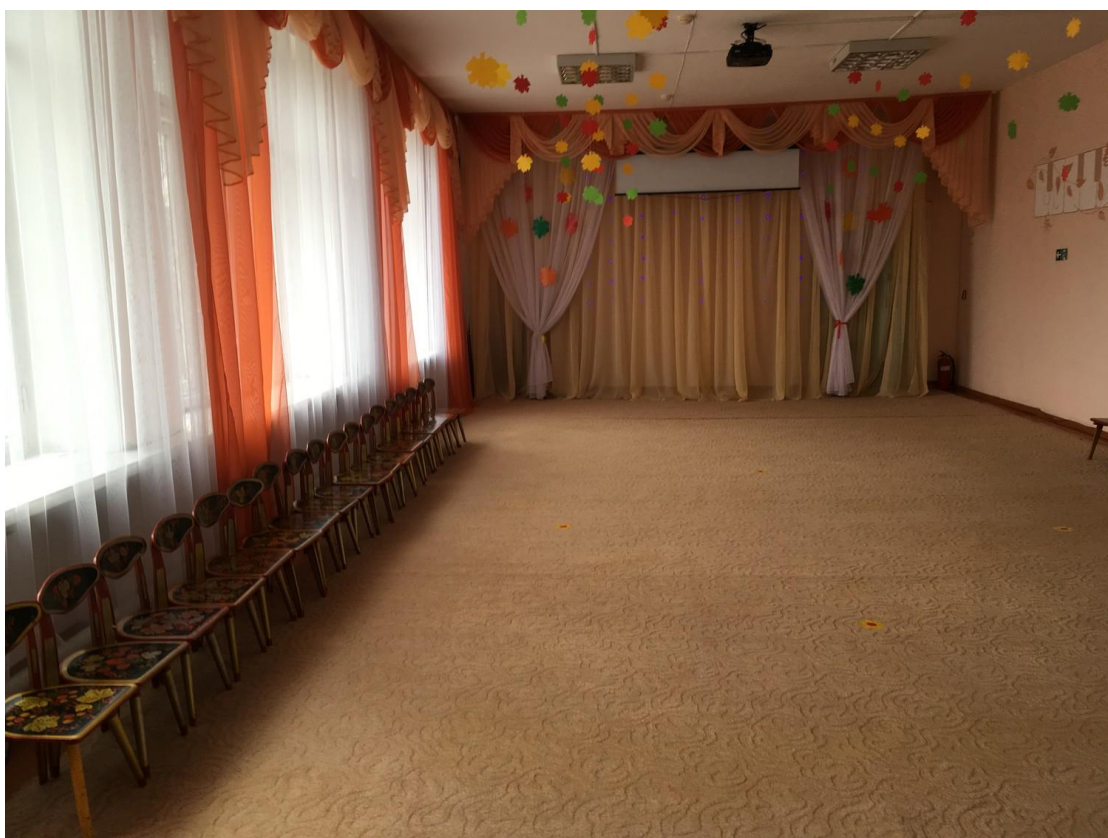
Фотография 8



Фотография 9



Фотография 10



Фотография 11



Фотография 12



